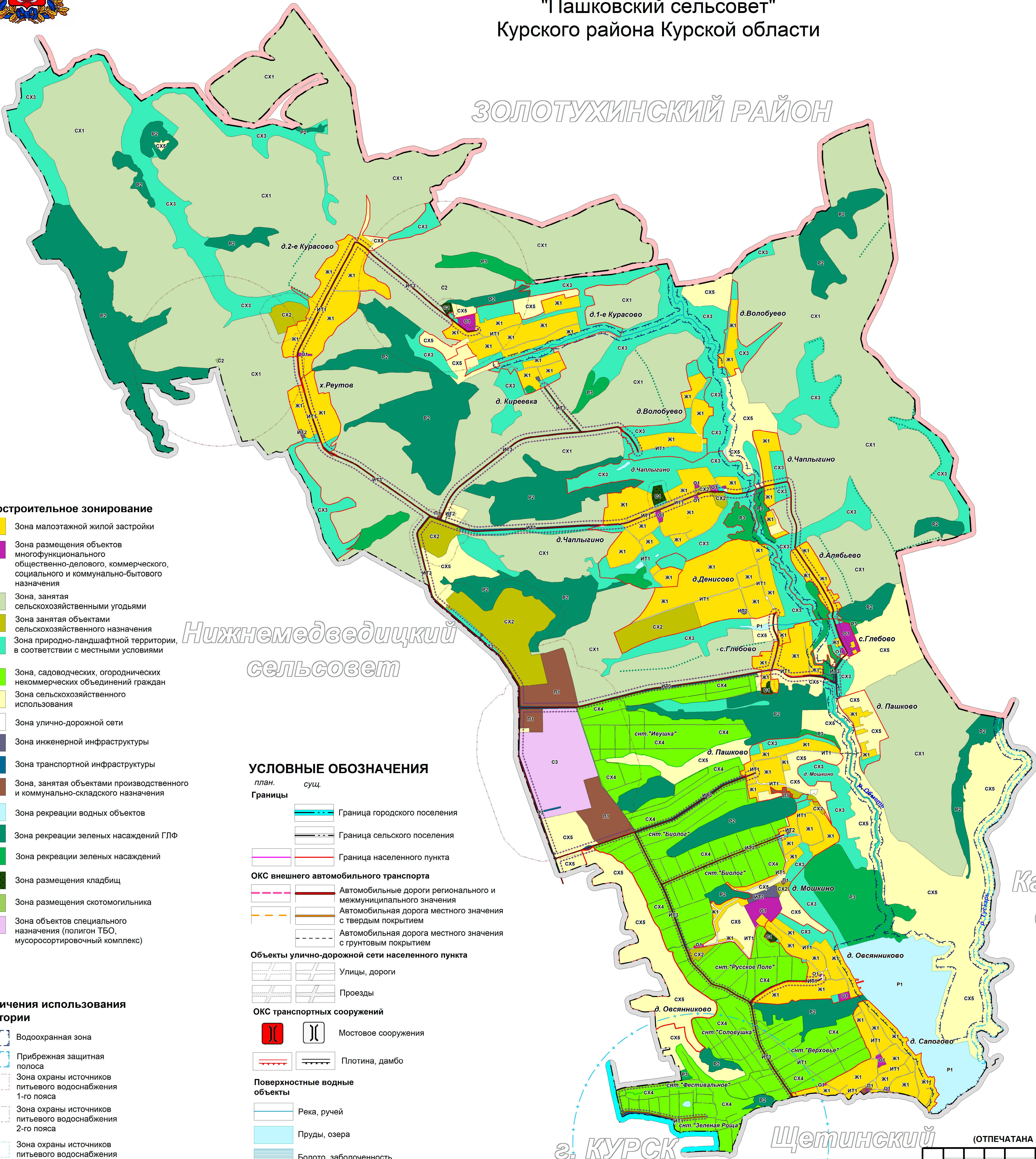
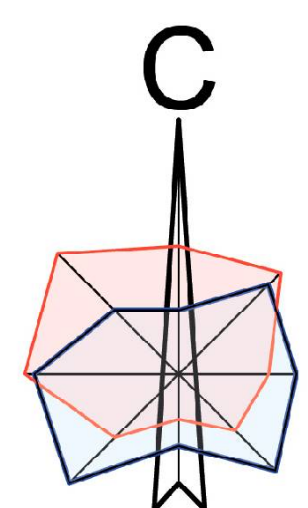




Карта границ зон с особыми условиями  
использования территории  
муниципального образования  
"Пашковский сельсовет"  
Курского района Курской области

УТВЕРЖДЕНО  
решением Собрания депутатов  
Пашковского сельсовета  
Курского района Курской области  
от \_\_\_\_\_ № \_\_\_\_\_



- Градостроительное зонирование**
- Ж1 Зона малоэтажной жилой застройки
  - О1 Зона размещения объектов многофункционального общественно-делового, коммерческого, социального и коммунально-бытового назначения
  - СХ1 Зона, занятая сельскохозяйственными угодьями
  - СХ2 Зона, занятая объектами сельскохозяйственного назначения
  - СХ3 Зона природно-ландшафтной территории, в соответствии с местными условиями
  - СХ4 Зона садоводческих, огороднических некоммерческих объединений граждан
  - СХ5 Зона сельскохозяйственного использования
  - ИТ1 Зона улично-дорожной сети
  - ИТ2 Зона инженерной инфраструктуры
  - ИТ3 Зона транспортной инфраструктуры
  - П1 Зона, занятая объектами производственного и коммунально-складского назначения
  - Р1 Зона рекреации водных объектов
  - Р2 Зона рекреации зеленых насаждений ГЛФ
  - Р3 Зона рекреации зеленых насаждений
  - С1 Зона размещения кладбищ
  - С2 Зона размещения скотомогильника
  - С3 Зона объектов специального назначения (полигон ТБО, мусоросортировочный комплекс)
- Ограничения использования территории**
- Водоохранная зона
  - Прибрежная защитная полоса
  - Зона охраны источников питьевого водоснабжения 1-го пояса
  - Зона охраны источников питьевого водоснабжения 2-го пояса
  - Зона охраны источников питьевого водоснабжения 3-го пояса
  - Граница санитарно-защитных зон
  - Охранная зона автомобильных дорог (Придорожная полоса)
  - Граница санитарного разрыва (санитарная полоса отчуждения)

- УСЛОВНЫЕ ОБОЗНАЧЕНИЯ**
- план. суц.
- Границы**
- Граница городского поселения
  - Граница сельского поселения
  - Граница населенного пункта
- ОКС внешнего автомобильного транспорта**
- Автомобильные дороги регионального и межмуниципального значения
  - Автомобильная дорога местного значения с твердым покрытием
  - Автомобильная дорога местного значения с грунтовым покрытием
- Объекты улично-дорожной сети населенного пункта**
- Улицы, дороги
  - Проезды
- ОКС транспортных сооружений**
- Мостовое сооружения
  - Плотина, дамбо
- Поверхностные водные объекты**
- Река, ручей
  - Пруды, озера
  - Болото, заболоченность
- Растительность**
- Леса густые, питомники, сплошные заросли кустарника
  - Сад
  - Озеленение вдоль дорог

Камышинский сельсовет

г. КУРСК

Щетинский сельсовет

(ОТПЕЧАТАНА В МАСШТАБЕ В 1 СМ : 700 М)

Муниципальный контракт						ПРАВИЛА ЗЕМЛЕПОЛЬЗОВАНИЯ И ЗАСТРОЙКИ муниципального образования "Пашковский сельсовет" Курского района Курской области		
Изм.	Наз. ук.	Лист	№ док.	Подп.	Дата	Генеральный директор ООО "Пашковский сельсовет" Курского района Курской области	Стадия	Лист
Рук. проекта	Воробьева А.А.					ИП Воробьева С.Н.	П	2
Топограф	Соловьева М.Г.							2