



ООО МПП "ЗЕМЛЕМЕР"

Свидетельство о допуске к работам в области инженерных изысканий № 080-01/И-038
Свидетельство о допуске к работам по подготовке проектной документации №102-01/П-176

Заказчик: СНТ Фестивальное

Территория расположенной по адресу: Курская область, Курский район, Пашковский сельсовет, СНТ "Фестивальное"

ПРОЕКТ МЕЖЕВАНИЯ ТЕРРИТОРИИ

Материалы по обоснованию

13396/23-02-ПМТ 2

Ген. директор ООО МПП "ЗЕМЛЕМЕР"

А.П. Карпушин

Разработал

А.Н. Косарев

г. Курск 2024г.

СОСТАВ ПРОЕКТА

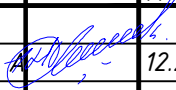

Проект межевания территории состоит из основной части, которая подлежит утверждению, и материалов по его обоснованию

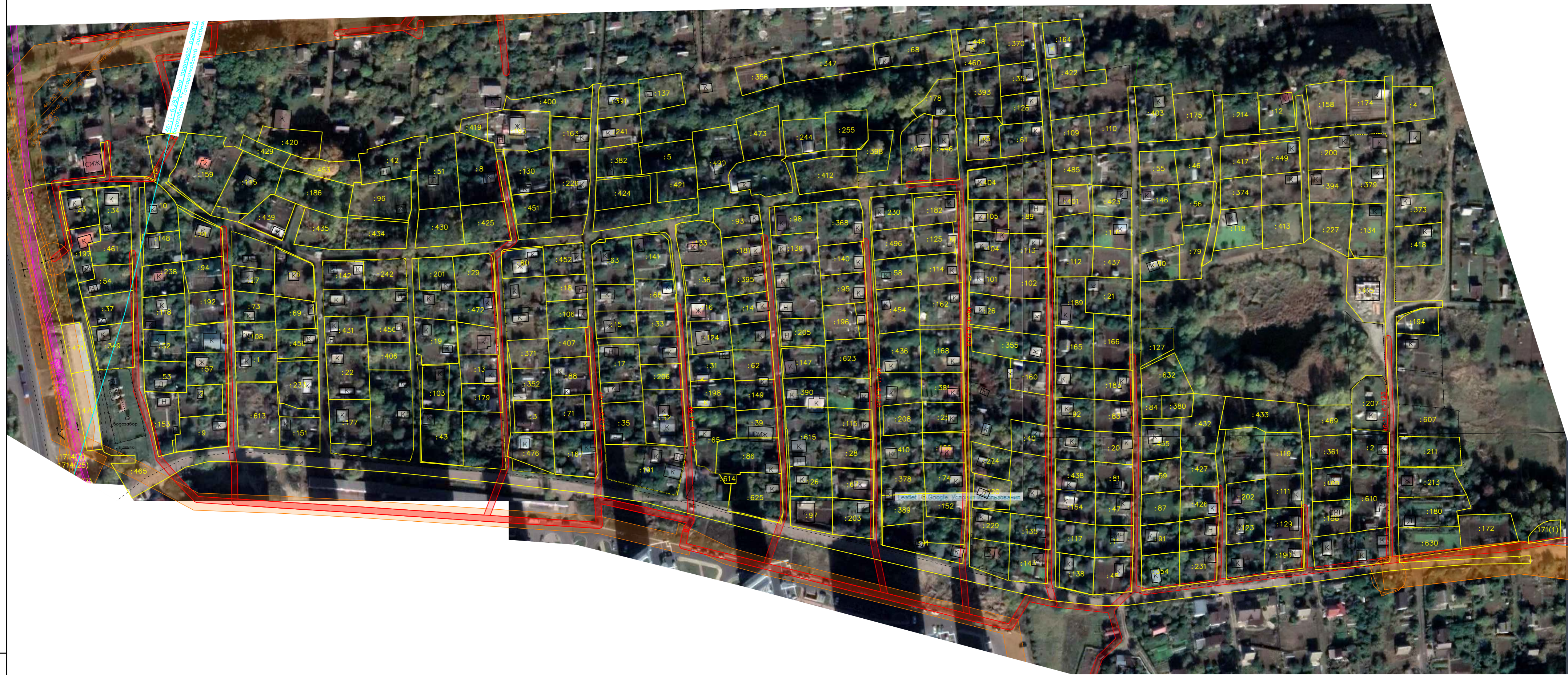
раздел 1 "Проект межевания территории. Текстовая часть";

раздел 2 "Проект межевания территории. Чертежи межевания территории".

Материалы по обоснованию проекта межевания территории включают в себя:

раздел 3 "Материалы по обоснованию проекта межевания территории.

Изм.	Колуч	Лист	№ док	Подп.	Дата			
						13396/23-02-ПМТ 2		
						Проект межевания территории расположенной по адресу: Курская область, Курский район, Пашковский сельсовет, СНТ "Фестивальное"		
						заказ	Лист	Листов
Директор	Карпушин				12.23		-	1
Проверил						Состав проекта		ООО МПП "ЗЕМЛЕМЕР"
Исполнитель	Косарев А.				12.23			



Инв. N подл. Погр. и дата Взам. инв. N

Условные обозначения

	Границы участков ЕГРН
	ЗООИТ (ВЛ 0,4кВ)
	ЗООИТ (ВЛ 0,10кВ)
	ЗООИТ (линия связи)

ПРИМЕЧАНИЕ: проектируемая территория находится в ЗООИТ46:00-6,488 (третья подзона приаэродромной территории аэродрома Курск (Восточный) , согласно полученным исходным данным, границы особо охраняемых природных территорий, границы территорий объектов культурного наследия, границы лесничеств, участков лесничеств, лесных кварталов, лесотаксационных выделов или частей лесотаксационных выделов на территории межевания отсутствуют. Чертеж разработан с использованием карты границ зон с особыми условиями использования Пашковского сельсовета Курского района Курской области.

					13396/23-02-ПМТ 2			
					Проект межевания территории расположенной по адресу: Курская область, Курский район, Пашковский сельсовет, СНТ "Фестивальное"			
Изм.	Колуч	Лист	№ док	Подп.	Дата			
Директор	Карпушин				10.23			
						Заказчик: СНТ Фестивальное		
						масштаб	Лист	Листов
							1	1
						Чертеж материалов по обоснованию		
Исполнитель	Косарев А.				10.23			
						ООО МПП "ЗЕМЛЕМЕР"		